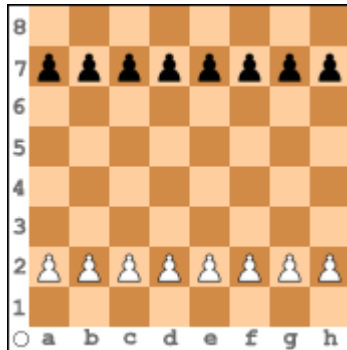
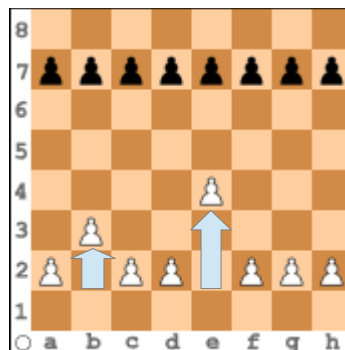




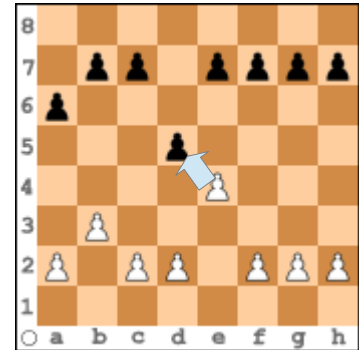
Le positionnement sur l'échiquier



Le déplacement



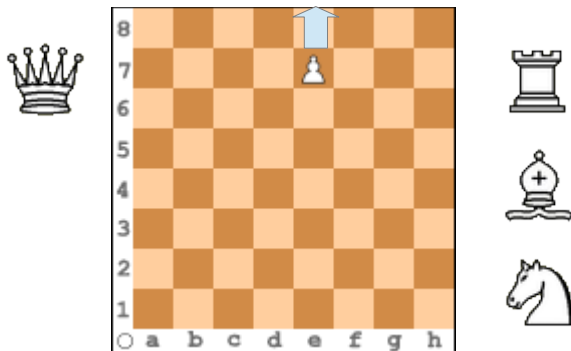
La prise



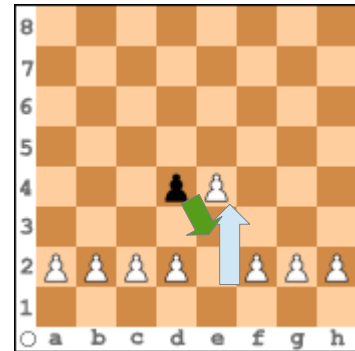
Le pion ne recule pas

- Foot Pion : le 1er des 2 joueurs qui arrive sur la dernière rangée de son adversaire remporte la partie

La promotion / La sous promotion



La prise en passant



Rébus : Citation de François-André Danican Philidor (1726-1795) Champion d'échecs Français



Solution : _____



Anecdote :

La règle de la promotion du pion, nous vient de la révolution Française, chaque pions représentent une personne du peuple qui pouvait monter dans la société si elle en était digne.

Il ne faut pas oublier que le jeu d'échecs représente les différentes évolutions de la société.

Mots cachés :

LE PION

JEU ECHECS

A	M	E	M	L	I	C	H	A	I	N	E	G	V
J	W	E	T	R	Q	Y	W	K	H	K	C	A	Z
W	S	R	E	V	O	L	U	T	I	O	N	M	Q
G	U	F	F	N	I	S	O	L	E	S	M	B	I
D	B	S	Z	O	K	B	L	A	N	C	S	I	E
O	W	N	O	I	R	S	B	X	X	N	N	T	L
U	F	E	F	I	P	R	O	M	O	T	I	O	N
B	F	I	N	A	L	E	S	E	T	A	J	W	B
L	P	H	U	I	T	I	M	O	M	Q	H	J	H
E	A	V	A	N	C	E	Z	U	P	R	I	S	E
S	O	W	K	S	G	N	W	U	G	I	Q	L	U
Q	N	D	I	A	G	O	N	A	L	E	V	O	I
E	N	P	A	S	S	A	N	T	C	G	G	U	C
P	H	I	L	I	D	O	R	A	J	I	Z	K	L

AME	AVANCE
BLANCS	CHAINE
DIAGONALE	DOUBLES
ENPASSANT	FINALES
GAMBIT	HUIT
ISOLES	NOIRS
PHILIDOR	PRISE
PROMOTION	REVOLUTION