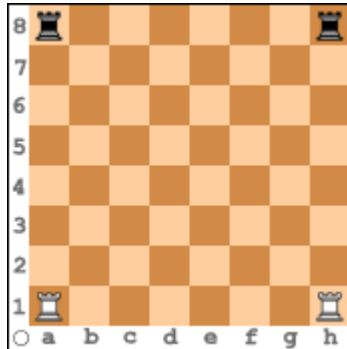
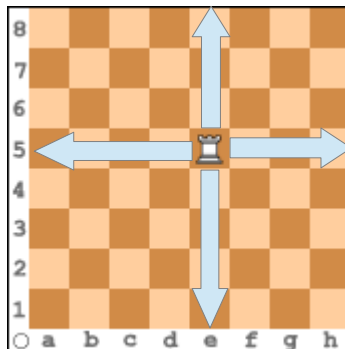




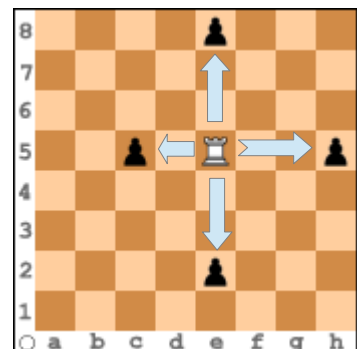
Le positionnement sur l'échiquier



Le déplacement

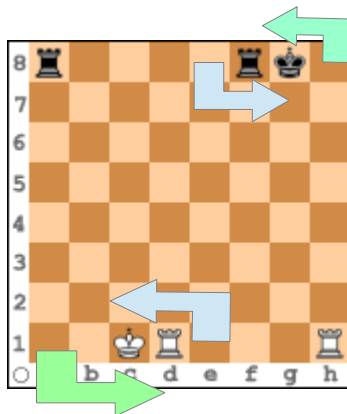


La prise

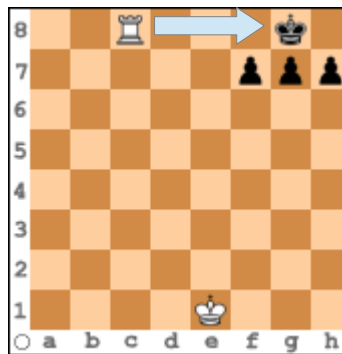


la Tour peut bouger d'autant de cases qu'elle le souhaite jusqu'à un obstacle (prise ou blocage).

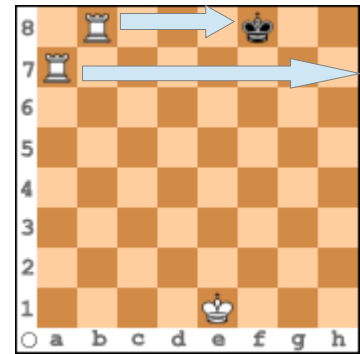
Le roque



Le Mat du Couloir



Le mat de L'escalier



- On déplace le Roi de 2 cases vers vers la Tour
- Et la Tour passe derrière le Roi
- Ne pas être en échec
- Ne pas avoir bougé le Roi avant
- Ne pas avoir de pièces entre le Roi et la Tour

- Echec et Mat, si pas possible :
- Prendre la pièce qui fait échec
- Interposer une pièce entre les deux
- Fuir avec le roi

Le sais-tu ?

Comment remplacer une dame à la suite d'une promotion d'un pion si tu n'en a pas,

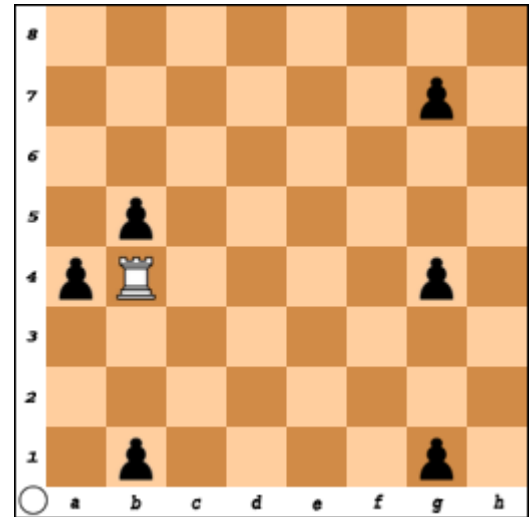
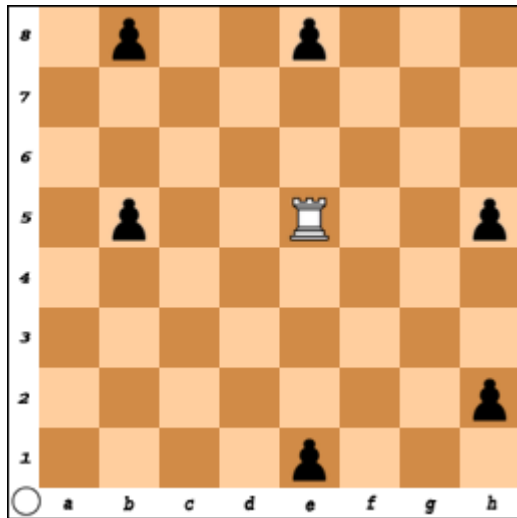
Décode cette phrase et tu le seras :

20-15-21-18 18-5-14-22-5-18-19-5-5

A	B	C	D	E	F	G
1	2	3	4	5	6	7
H	I	J	K	L	M	N
8	9	10	11	12	13	14
O	P	Q	R	S	T	U
15	16	17	18	19	20	21
V	W	X	Y	Z		
22	23	24	25	26		



- La tondeuse de pion : Capture les pions avec ta Tour en un minimum de coups



Trouve la sortie du labyrinthe

