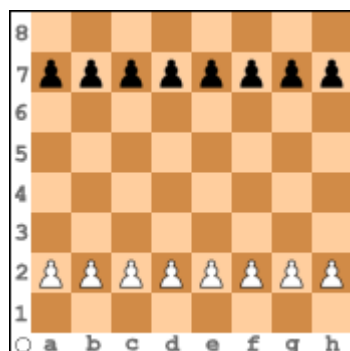
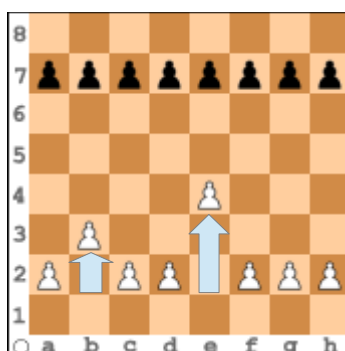




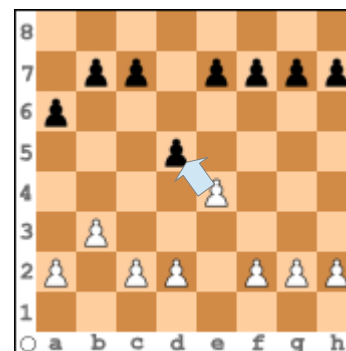
Le positionnement sur l'échiquier



Le déplacement

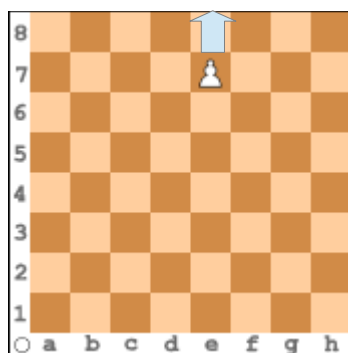


La prise

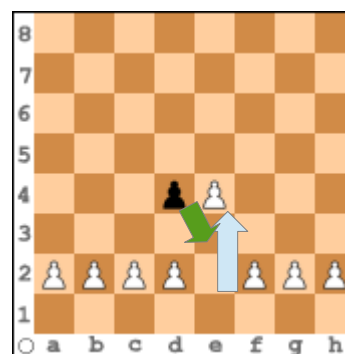


Le pion ne recule pas/ le pion sur sa case de départ peut avancer de 1 ou 2 cases ensuite , il ne peut avancer que d'une case.

La promotion / La sous promotion



La prise en passant



La règle de la promotion du pion, nous vient de la révolution Française, chaque pions représentent une personne du peuple qui pouvait monter dans la société si elle en était digne.

Il ne faut pas oublier que le jeu d'échecs représente les différentes évolutions de la société. Les règles, ainsi que l'importance des pièces du jeu d'échecs ont évoluées au fil du temps.

Atelier : Le but du jeu est simple , celui des 2 adversaires qui réussit à mettre un point sur la dernière rangée à ganger la partie.

